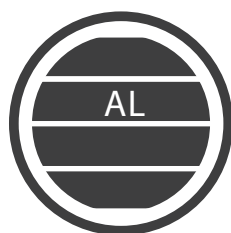




SODALIT AL 1

KARTA TECHNICZNA

- 01 | Moduł
- 02 | Furtka
- 03 | Brama dwuskrzydłowa DS z napędem
- 04 | Brama przesuwna PS TOP



STANDARDOWE KOLORY

Wszystkie elementy systemu SODALIT są wykonane w technologii DUPLEX

RAL 9005 MAT	RAL 6005 MAT	RAL 7016 MAT	RAL 7024 MAT	RAL 7030 MAT	RAL 8017 MAT
RAL 9010 MAT	RAL 7016 STRUKTURA	ANTRACYT DB	MODERN BROWN	RAL 9005 STRUKTURA	RAL 9011 STRUKTURA METALICZNA

Na specjalne zamówienie możliwe jest użycie dodatkowych kolorów RAL

RAL 7040 MAT	RAL 8019 MAT	ANTRACYT
--------------------	--------------------	----------

OPIS MODUŁU

MD | MODUŁ

Szerokość w zależności od wybranych przekrojów profili i rozstawów

W | WERSJA

Przekrój profilu: 40 x 60 lub 40 x 80

WP | WERSJA POPRZECZNA

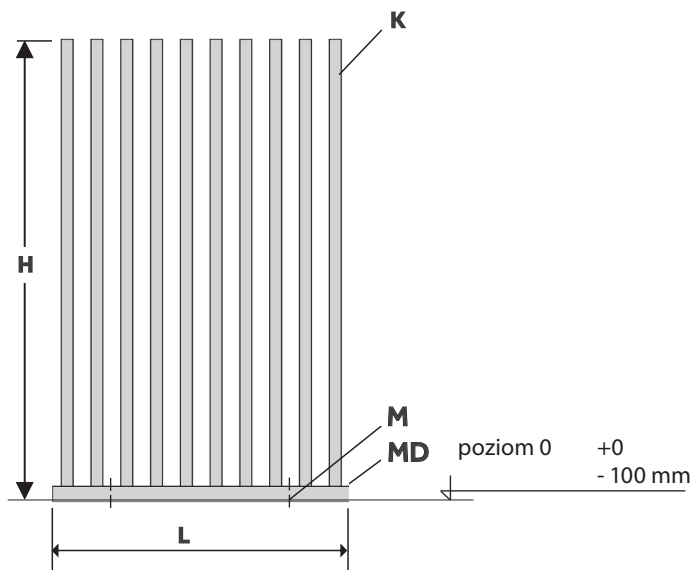
Szerokość profilu widocznego od strony ulicy: 40

P | PRZERWA

Przerwa pomiędzy profilami pionowymi: co 60 lub co 80

55-100 Trzebnica
ul. Miłicka 34
+48 (71) 312 07 93
biuro@plast-met.pl
sklep.plast-met.pl
www.plast-met.pl

Karta techniczna ma charakter wyłącznie informacyjny i nie stanowi oferty w rozumieniu Kodeksu Cywilnego. ● Produkty przedstawione w karcie technicznej mogą być wyrobem niestandardowym lub zawierać elementy specjalne. ● Jako producent zastrzegamy sobie prawo bez powiadamiania Kupującego do wprowadzania zmian technologicznych polepszających jakość i funkcjonalność naszych produktów. ● Kolory przedstawione w karcie technicznej mogą różnić się od rzeczywistych. ● Kopiowanie tylko za zgodą Plast-Met Systemy Ogrodzeniowe. ● Wszelkie prawa zastrzeżone.



L szerokość modułu – wymiar zamówieniowy
 H wysokość modułu – wymiar zamówieniowy

OPIS MODUŁU

MD | MODUŁ

Podstawa modułu z profilu 60 x 100: L=1000, L=960

Niestandardowa szerokość modułu: do indywidualnej wyceny oraz projektu

W | WERSJA

Przekrój profilu: 40 x 60 lub 40 x 80

WP | WERSJA POPRZECZNA

Szerokość profilu widocznego od strony ulicy: 40

P | PRZERWA

Przerwa pomiędzy profilami pionowymi: co 60 lub co 80

H | WYSOKOŚĆ

Standardowa wysokość: 1200, 1400, 1600, 1800 mm
 Niestandardowa wysokość: do indywidualnej wyceny oraz projektu

K | KONSTRUKCJA - przekroje

Podstawa: profil 60 x 100
 Wypełnienie: profile pionowe 40 x 60 lub 40 x 80 zakończone zaślepką aluminiową
 Przerzeń pomiędzy profilami: 60 lub 80 mm - w zależności od wybranego modułu

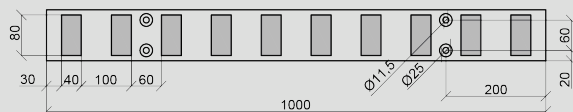
L | SZEROKOŚĆ

Standardowa szerokość: w zależności od wybranego modułu:

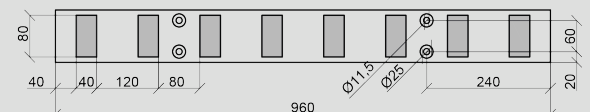
M | MONTAŻ

➕ Podstawa modułu 60 x 100 przykręcana do fundamentu

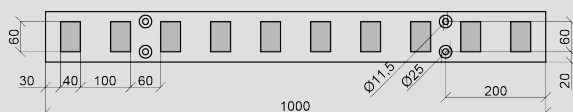
L | MD3 - 1000 W 40 x 80 WP P 60



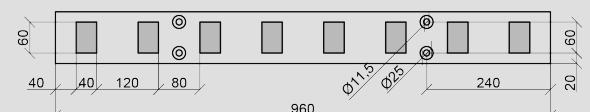
L | MD4 - 960 W 40 x 80 WP P 80

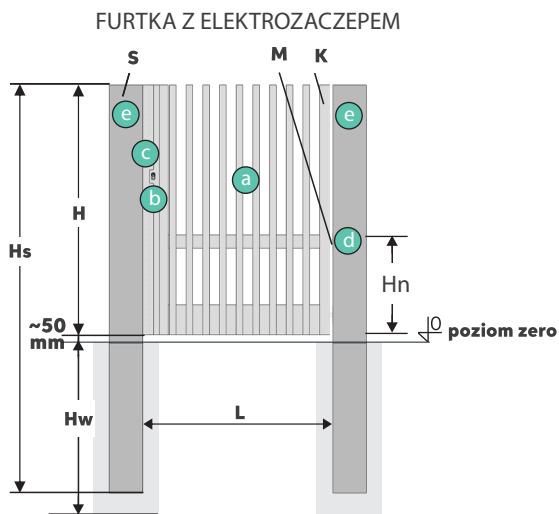


L | MD7 - 1000 W 40 x 60 WP P 60



L | MD8 - 960 W 40 x 60 WP P 80





- L szerokość między słupami – wymiar zamówieniowy
- H wysokość furtki – wymiar zamówieniowy
- Hs wysokość słupa
($H_s = H + \text{prześwit pod furtką} + 700 \text{ mm}$)
- Hn wysokość poziomego profilu stabilizującego $1/2 H - 150 \text{ mm}$
- Hw wysokość wykopu = 900 mm

KONSTRUKCJA – Furtka z elektrozaczepem

- a** skrzydło furtki
- b** zamek + antaba
- c** zderzak z elektrozaczepem
- d** zawiasy trzpieniowe M16 90° (prześwit 20)
- e** 2 słupy, przystosowane do szybkiego montażu zderzaka i zawiasów

OPCJA – Furtka ręczna (śmietnikowa)

- zamiast antaby: pochwyt ruchomy
- zderzak montowany od strony posesji,
(zderzak na wysokość furtki jako opcja dodatkowo płatna)
- zawiasy M16 90° wpuszczane; prześwit 70 (ze względu na kierunek otwarcia na ulicę, furtka bez listwy maskującej zawiasy)

H | WYSOKOŚĆ

Standardowa wysokość: 1400, 1600, 1800 mm
Niestandardowa wysokość: do indywidualnej wyceny oraz projektu

L | SZEROKOŚĆ

Standardowa szerokość: w zależności od wybranego modułu:

MD₃ | SZEROKOŚĆ - W 40 x 80, WP, P co 60

Standardowa szerokość:
od 1040, 1140, 1240, 1340 (co 100 mm)
Dopuszczalna szerokość: od 940 do 1440 mm
Niestandardowa szerokość: niesymetryczna względem profili skrajnych (+20 -20)

MD₄ | SZEROKOŚĆ - W 40 x 80, WP, P co 80

Standardowa szerokość:
od 1100, 1220, 1340 (co 120 mm)
Dopuszczalna szerokość: od 980 do 1460 mm
Niestandardowa szerokość: niesymetryczna względem profili skrajnych (+20 -20)

MD₇ | SZEROKOŚĆ - W 40 x 60, WP, P co 60

Standardowa szerokość:
od 1040, 1140, 1240, 1340 (co 100 mm)
Dopuszczalna szerokość: od 940 do 1440 mm
Niestandardowa szerokość: niesymetryczna względem profili skrajnych (+20 -20)

MD₈ | SZEROKOŚĆ - W 40 x 60, WP, P co 80

Standardowa szerokość:
od 1100, 1220, 1340 (co 120 mm)
Dopuszczalna szerokość: od 980 do 1460 mm
Niestandardowa szerokość: niesymetryczna względem profili skrajnych (+20 -20)

Niestandardowe szerokości: do indywidualnej wyceny oraz projektu

K | KONSTRUKCJA - przekroje

Rama: profile aluminiowe poziome 180 x 40,
z profilem stabilizującym 80 x 20
pionowe: zamkowo - zawiasowy 60 x 60 i 60 x 80 w zależności od wybranego modułu i przekroju słupa;
Wypełnienie: profile pionowe 40 x 60 lub 40 x 80,
zakończone zaślepką aluminiową
Przestrzeń pomiędzy profilami: 60 lub 80 mm

S | SŁUPY ALUMINIOWE

Stosowane słupy do furtki:
200 x 100 multifunkcyjny oraz do wersji z Portaluxem (profil zawiasowy tylko 60 x 60)
120 x 120 do CenterBoxa
100 x 100 (profil zawiasowy tylko 60 x 60)

W przypadku, gdy:

- furtka umieszczona jest na wspólnym słupie z bramą, słupy furtkowe dobierane są wg parametrów bramy
- gdy obok furtki znajduje się CenterBox, należy przewidzieć słupy 120 x 120

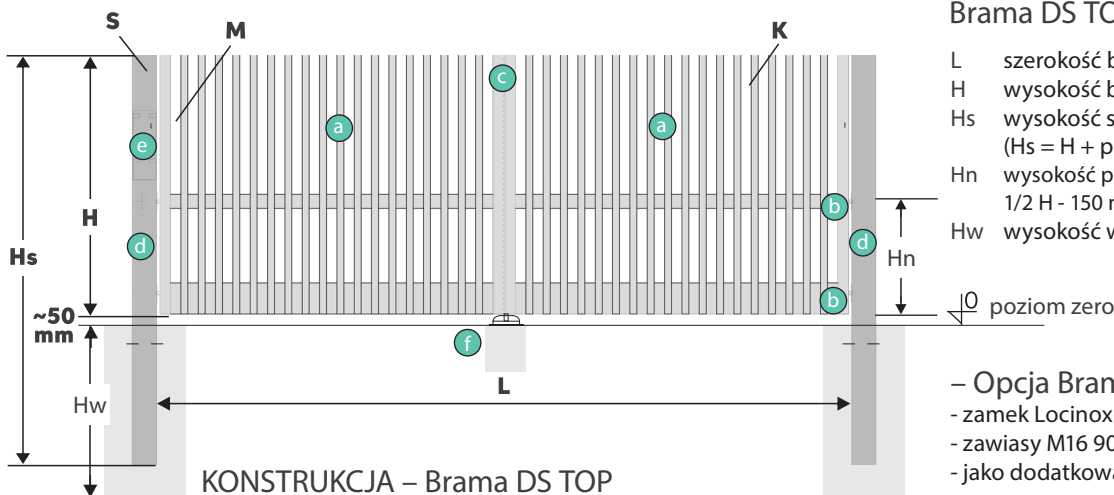
ZAKOŃCZENIE SŁUPA:

- płaska zaślepka aluminiowa
- lampka LED
- Standardowy słup zakończony zaślepką aluminiową
- Słup możliwy w opcji z:
 - domofonem
 - podświetlonym numerem posesji - tylko słup 200 x 100

Prosty wzór pozwalający szybko obliczyć wysokość słupów
 $H_s = H + \text{prześwit pod furtką} + \text{wysokość wykopu } 900 \text{ mm}$
Wartości słupów zaokrąglone są do 100 mm

M | MONTAŻ

- d** zawiasy M16 90° trzpieniowe (prześwit 20)
zawiasy M16 90° wpuszczane (prześwit 70) dla furtki śmietnikowej



Brama DS TOP

- L szerokość bramy – wymiar zamówieniowy
- H wysokość bramy – wymiar zamówieniowy
- Hs wysokość słupa
($H_s = H +$ prześwit pod bramą DS + 700 mm)
- Hn wysokość poziomego profilu stabilizującego
 $1/2 H - 150$ mm
- Hw wysokość wykopu = 900 mm

poziom zero

– Opcja Brama DS ręczna

- zamek Locinox hakowy z zestawem kłamek
- zawiasy M16 90° trzpieniowe (prześwit 20)
- jako dodatkowa opcja: pod napęd

KONSTRUKCJA – Brama DS TOP

- a 2 skrzydła bramy z kątownikiem domykającym i wzmocnionym profilem poziomym do zamontowania siłowników
- b 4 zawiasy M16 90° trzpieniowe
- c kątownik zderzakowy
- d 2 słupy 140 x 140 przystosowane do szybkiego montażu zawiasów, siłowników; z otworami do przeprowadzenia kabli oraz otworem rewizyjnym przygotowanym do montażu centrali
- e zestaw TOP
- f odbojnik

H | WYSOKOŚĆ

Standardowa wysokość: 1400, 1600, 1800 mm
Niestandardowa wysokość: do indywidualnej wyceny oraz projektu

L | SZEROKOŚĆ

Standardowa szerokość: w zależności od wybranego modułu (dla zawiasów trzpieniowych prześwit 20 mm)

MD₃ | SZEROKOŚĆ - W 40 x 80, WP, P co 60

Standardowa szerokość:
od 3010 do 4910 (co 100 mm)
Niestandardowa szerokość: niesymetryczna względem profili skrajnych (+20 -20)

MD₄ | SZEROKOŚĆ - W 40 x 80, WP, P co 80

Standardowa szerokość:
od 3090 do 4890 (co 120 mm)
Niestandardowa szerokość: niesymetryczna względem profili skrajnych (+20 -20)

MD₇ | SZEROKOŚĆ - W 40 x 60, WP, P co 60

Standardowa szerokość:
od 3010 do 4910 (co 100 mm)
Niestandardowa szerokość: niesymetryczna względem profili skrajnych (+20 -20)

MD₈ | SZEROKOŚĆ - W 40 x 60, WP, P co 80

Standardowa szerokość:
od 3090 do 4890 (co 120 mm)
Niestandardowa szerokość: niesymetryczna względem profili skrajnych (+20 -20)

Niestandardowe szerokości: do indywidualnej wyceny oraz projektu

K | KONSTRUKCJA - przekroje

Rama: profile aluminiowe poziome 180 x 40, profil poziomy pod napęd 80 x 20 w bramie DS jest konieczny, pionowe: zamkowo - zawiasowe 60 x 60 i 60 x 80 w zależności od wybranego modułu i przekroju słupa;
Wypełnienie: profile aluminiowe pionowe 40 x 60 lub 40 x 80 zakończone zaślepką aluminiową
Przeźwiera między profilami: 60 lub 80 mm

M | MONTAŻ

zawiasy M16 90° trzpieniowe (prześwit 20)
Regulacja na zawiasie: ± 10 mm

S | SŁUPY

Do bram DS TOP stosowane są tylko słupy 140 x 140

+ WYPOSAŻENIE - zestaw TOP

do bram rozwiernych zamontowany napęd ROGER MONOS4 z silnikiem bezszczotkowym 24 V z 12 unikatowymi cechami m. in.: 700 cykli na dobę, czas otwierania do 90° 19-35 s, brak problemów w przypadku przerw w dostawie prądu

Dla innych napędów niż TOP przekroje słupów do bramy DS:

- 140x140
- 200 x 100 do wersji z Portaluxem (profil zawiasowy tylko 60 x 60)
- 120 x 120 do CenterBoxa
- 100 x 100 (profil zawiasowy tylko 60 x 60)

W przypadku, gdy:

- brama DS umieszczona jest na wspólnym słupie z furtką, słupy bramowe dobierane są wg parametrów bramy
- gdy obok bramy DS znajduje się CenterBox, należy przewidzieć słupy 120 x 120

ZAKOŃCZENIE SŁUPA:

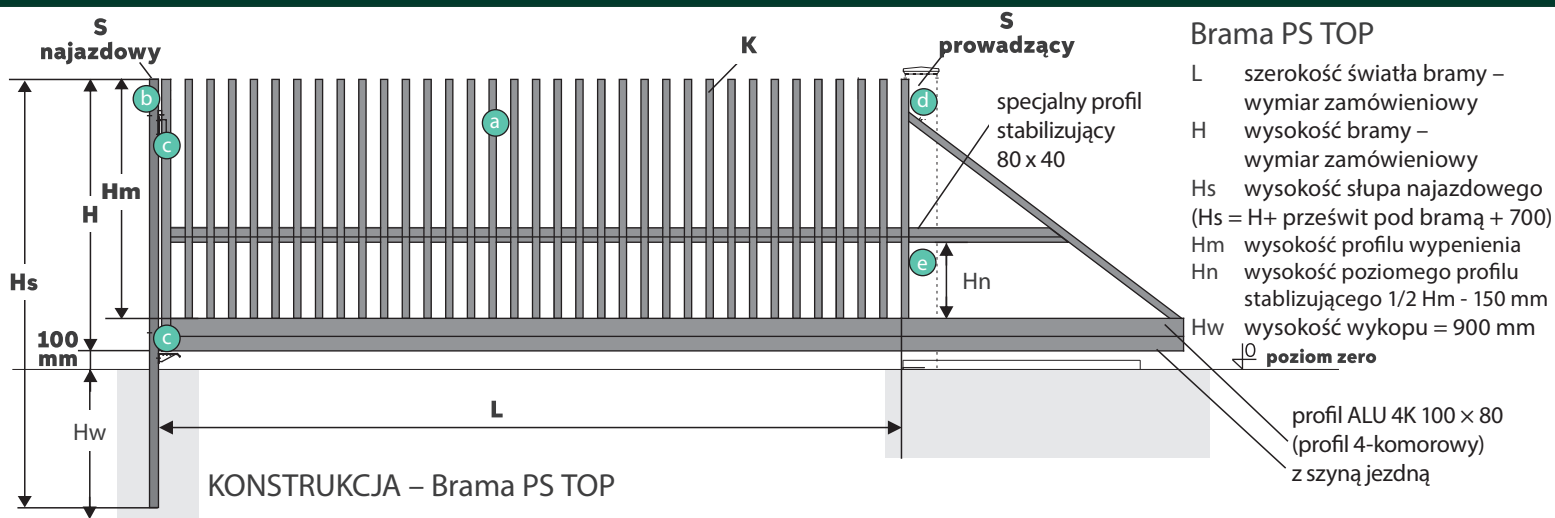
- płaska zaślepka aluminiowa
- lampka LED



Prosty wzór pozwalający szybko obliczyć wysokość słupów
 $H_s = H +$ prześwit pod bramą + Hw

Wartości słupów zaokrąglone są do 100 mm

Dla słupa z lampką LED (wysokość Hs + 10 mm)



KONSTRUKCJA – Brama PS TOP

- a skrzydło bramy z szyną jezdnią, rolką najazdową
- b słup najazdowy, przystosowany do szybkiego montażu stabilizatora i najazdu
- c najazd oraz stabilizator
- d słup prowadzący 140 × 140 zakończony ostrzegawczą lampką LED - zintegrowany z torem jezdniowym i wózkami
- e zestaw TOP

Brama PS TOP

- L szerokość światła bramy – wymiar zamówieniowy
- H wysokość bramy – wymiar zamówieniowy
- Hs wysokość słupa najazdowego (Hs = H + prześwit pod bramą + 700)
- Hm wysokość profilu wypełnienia
- Hn wysokość poziomego profilu stabilizującego 1/2 Hm - 150 mm
- Hw wysokość wykopu = 900 mm

H | WYSOKOŚĆ
Standardowa wysokość: 1400, 1600, 1800 mm
Niestandardowa wysokość: do indywidualnej wyceny oraz projektu

L | SZEROKOŚĆ
Standardowa szerokość: w zależności od wybranego modułu

MD₃ | SZEROKOŚĆ - W 40 x 80, WP, P co 60
Standardowa szerokość: od 3100 do 6000 (co 100 mm)

MD₄ | SZEROKOŚĆ - W 40 x 80, WP, P co 80
Standardowa szerokość: od 3120 do 6000 (co 120 mm)

MD₇ | SZEROKOŚĆ - W 40 x 60, WP, P co 60
Standardowa szerokość: od 3100 do 6000 (co 100 mm)

MD₈ | SZEROKOŚĆ - W 40 x 60, WP, P co 80
Standardowa szerokość: od 3120 do 6000 (co 120 mm)

Niestandardowe szerokości do indywidualnej wyceny oraz projektu

K | KONSTRUKCJA - przekroje
Rama: profile aluminiowe pionowe 60 × 80, profil AL 4K 100 × 80, szyną jezdnią H= 180, specjalny profil stabilizujący 80 × 40
Wypełnienie: profile aluminiowe pionowe 40 × 60 lub 40 × 80 zakończone zaślepką aluminiową
Przestrzeń między profilami: 60 lub 80 mm - (w zależności od wybranych profili wypełnienia, układu profili wzdłuż oraz w poprzek osi jazdy bramy)

S | SŁUP NAJAZDOWY
Standardowy słup najazdowy 100 × 100
200 × 100 do wersji z Portaluxem
120 × 120 do CenterBoxa

W przypadku, gdy:
- brama PS umieszczona jest na wspólnym słupie z furtką, słup najazdowy dobierany jest wg parametrów bramy
- gdy obok bramy PS znajduje się CenterBox, należy przewidzieć słup najazdowy 120 × 120

ZAKOŃCZENIE SŁUPA:
- płaska zaślepka aluminiowa
- lampka LED
Standardowy słup najazdowy zakończony zaślepką aluminiową



Prosty wzór pozwalający szybko obliczyć wysokość słupów
 $H_s = H + \text{prześwit pod bramą} + H_w$
Wartości słupów zaokrąglone są do 100 mm
Dla słupa z lampką LED (wysokość Hs + 10 mm)

S | SŁUP PROWADZĄCY
Słup prowadzący na stopie, zintegrowany z torem jazdy o wysokości Hp = H + 110 mm
Standardowy słup prowadzący 140 × 140 zakończony pomarańczową lampką LED



+ WYPOSAŻENIE - zestaw TOP e
do bram przesuwanych zamontowany w słupie prowadzącym napęd ROGER TW 90 600 z silnikiem bezszczotkowym z 12 unikatowymi cechami m.in.: miękki start, miękki stop, high speed prędkość 24 m/min., brak problemów w przypadku przerw w dostawie prądu, funkcja furtki